

ALILA SEMINYAK

/URBNARC

• AĞIR BİR TEMEL,
HAFİF BİR YAPI
VE ADETA ASILI
BİR ÇATIYLA
İNSAN, MİMARİ VE
TABİATIN AHENGİNİ
KORUYOR.



Otelin imar planı bir avluya veya aile mabedine bakan geleneksel Bali yerleşim yerlerinden etkilenmiş. Otel mabet etrafında bir araya gelmiş, doğal havalandırmalı koridorlarla birbirine bağlı binalardan oluşuyor. Bu planlama stratejisi, otelin ağırlığının dağıtılmasına ve misafirlere her kavşakta doğa güzelliklerine veya okyanus manzarasına bakma olanağı sunuyor. Buna ek olarak, imar planı mümkün olan en iyi manzarayı sunmak üzere tasarlanmış - odaların %80'i ve ortak alanlar muhteşem bir okyanus manzarasına sahip.

Otelin mimarisi, içinde bulunduğu çağdaş bir deyim yaratma durumuna cevap veriyor. Bunu, Bali'nin su altında piriç tarlaları, geleneksel oyma ve mumlu kumaş boyama teknikleri gibi öğelerine göndermeler ve Nista Madya ve Utama'nın üç seviyesine - sırasıyla aşağı, orta ve üst - hürmet sunma adetleri gibi geleneksel Bali'ye ait diğer zekice mecazlarla başarıyor. Ağır bir temel, hafif bir yapı ve adeta asılı bir çatıyla insan, mimari ve tabiatın ahengini koruyor. Otel, URBNarc ve Alila'nın çalışma etiğine uygun olarak en sıkı sürdürülebilirlik standartları gözetilerek tasarlanmış. İnşası esnasında URBNarc, peyzaj mimarı ve inşaat ekibiyle yakın çalışarak bitişik kanalizasyon kanalını temizleyip tüm komşularla beraber sürdürülebilir bir sistem yaratmış. Kanalı atık maddelerden doğal yollarla temizleyen güve otu ve benzeri bitki çeşitleri ekilmiş. Yol ve patikalar sifıra yakın beton kullanımıyla tasarlanarak yeraltı su girdisinin yüksek seviyede tutulması sağlanmış. Yerel kuş ve kelebek türlerini çeken yerel bitki türleri yapı alanına stratejik olarak ekilerek gizli bir bahçe yaratılmış. Bina yapımında ise %100 yerel malzeme kullanılmış: geri dönüşüm veya yenilenmiş bina malzemeleri, doğal havalandırma, çatı bahçeleri, hava kuyuları ve enerji tasarrufu sağlayan mekanik, elektrik ve su tesisatları.

• The master planning of the hotel is influenced by the traditional Balinese residential compounds which are a cluster of buildings centered round a courtyard or family temple. The hotel is a cluster of buildings interconnected by naturally ventilated corridors and centered round an existing temple. This

strategy of planning helps break down the mass of the hotel and also offers the guest views of the landscape or the ocean at every junction where the buildings connect. In addition, the master planning was done to maximize the views - 80% of the rooms and all public spaces have stunning ocean views. The Architecture of the hotel responds to its context to create a contemporary idiom while paying homage to a series of Balinese elements such as Rice Padi fields, Traditional carving and batik techniques and other more subtle metaphors such as the traditional Balinese concept of paying homage to the three layers of Nista Madya and Utama- the Low, middle and high respectively. A heavy base, a lightweight structure and a hovering roof maintain the harmony of man, architecture and landscape. The hotel has been designed to the most stringent standards of sustainability as part of the ethos practiced by both URBNarc and Alila. During the construction of the hotel, URBNarc worked closely with the landscape architect and the construction team to clean up the adjacent drainage canal and worked with all the neighbours to create a sustainable solution for keeping the drainage canals clean. Vettiver grass and other plant species that help naturally clean the water of effluent material were planted strategically. Roads and pathways have been designed with little to no concrete to allow for maximum ground water recharge. Local plant species that in turn attract the local micro fauna of birds and butterflies have been planted strategically through the property in line with the concept of creating a secret garden. In addition, the building uses 100% local materials, recycled or reclaimed building materials, naturally ventilated spaces, roof gardens, air wells and a full suite of energy saving mechanical, electrical and plumbing systems.



İşveren Client:
PT. ANAAMAYA MITRA SELARAS

Ana Geliştirici Main Contractor:
PT ACSET INDONESIA, TBK

Mimari Tasarım Architectural Design:
URBNARC

Tasarım Ekibi Design Team:
GAURANG KHEMKA, ALEJANDRO MORAN, MAVERICK LARIOS, VEBRIYANI VALENTINA, ABHISHEK MATHUR, AGUNG PAMUDJI, RIKA LAM, KAROLINA VAISNORAITE, ANITA RAHMAN

Proje Türü Project Type:
OTEL HOTEL

Konum Location:
BALI

Arsa Alanı Site Area: 19.205 m²

İnşaat Alanı Total Floor Area:
38.350 m²

Bitiş Construction Period:
2015

Peyzaj Danışmanı Landscape Consultant:
SALAD DRESSING PTE LTD

Aydınlatma Danışmanı Lighting Consultant:
HADI KOMARA & ASSOCIATES

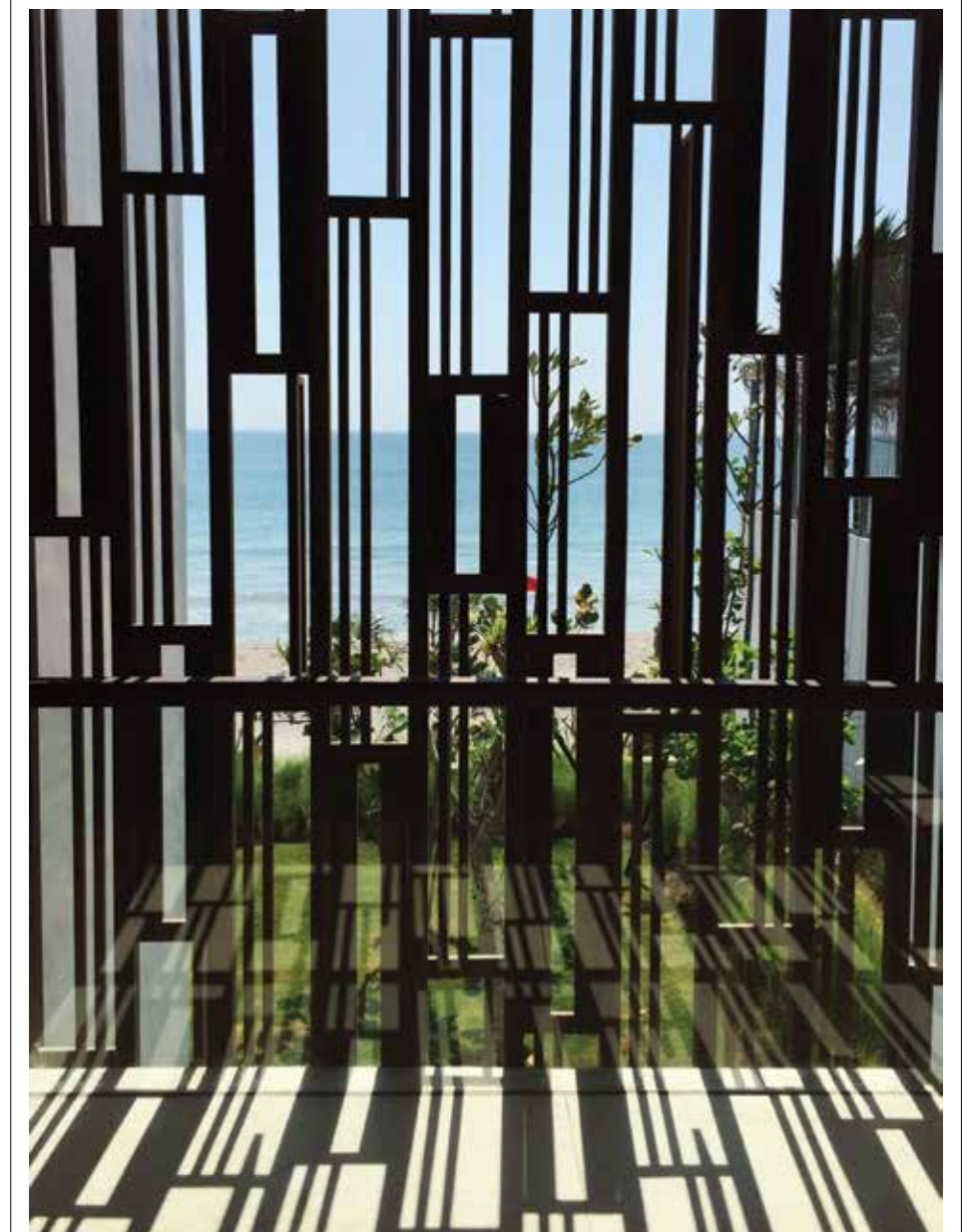
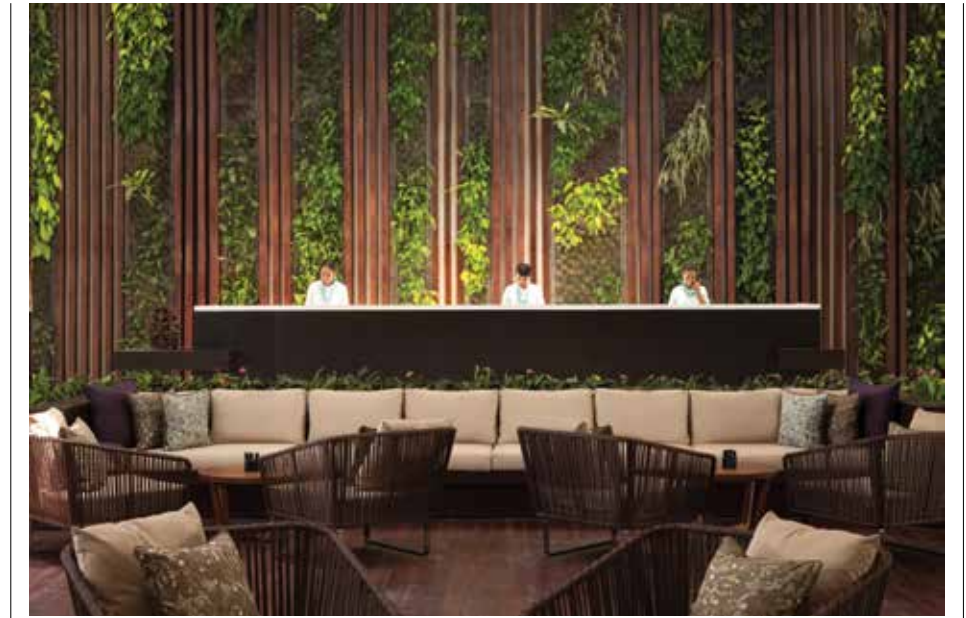
Strüktür Danışmanı Structure Consultant:
ATELIER 6

Mekanik & Elektrik Danışmanı Mechanical & Electrical Consultant:
ARNAN PRATAMA CONSULTANTS

Fotoğraflar Photographs:
URBNARC & ALILA SEMINYAK

1. ALÇAK ZEMİN KAT PLANI / LOWER GROUND FLOOR PLAN
2. DELUXE ODA KAT PLANI / DELUXE ROOM FLOOR PLAN
3. PENTHOUSE KAT PLANI / PENTHOUSE FLOOR PLAN







• A HEAVY BASE,
A LIGHTWEIGHT
STRUCTURE AND
A HOVERING ROOF
MAINTAIN THE
HARMONY OF MAN,
ARCHITECTURE AND
LANDSCAPE.

